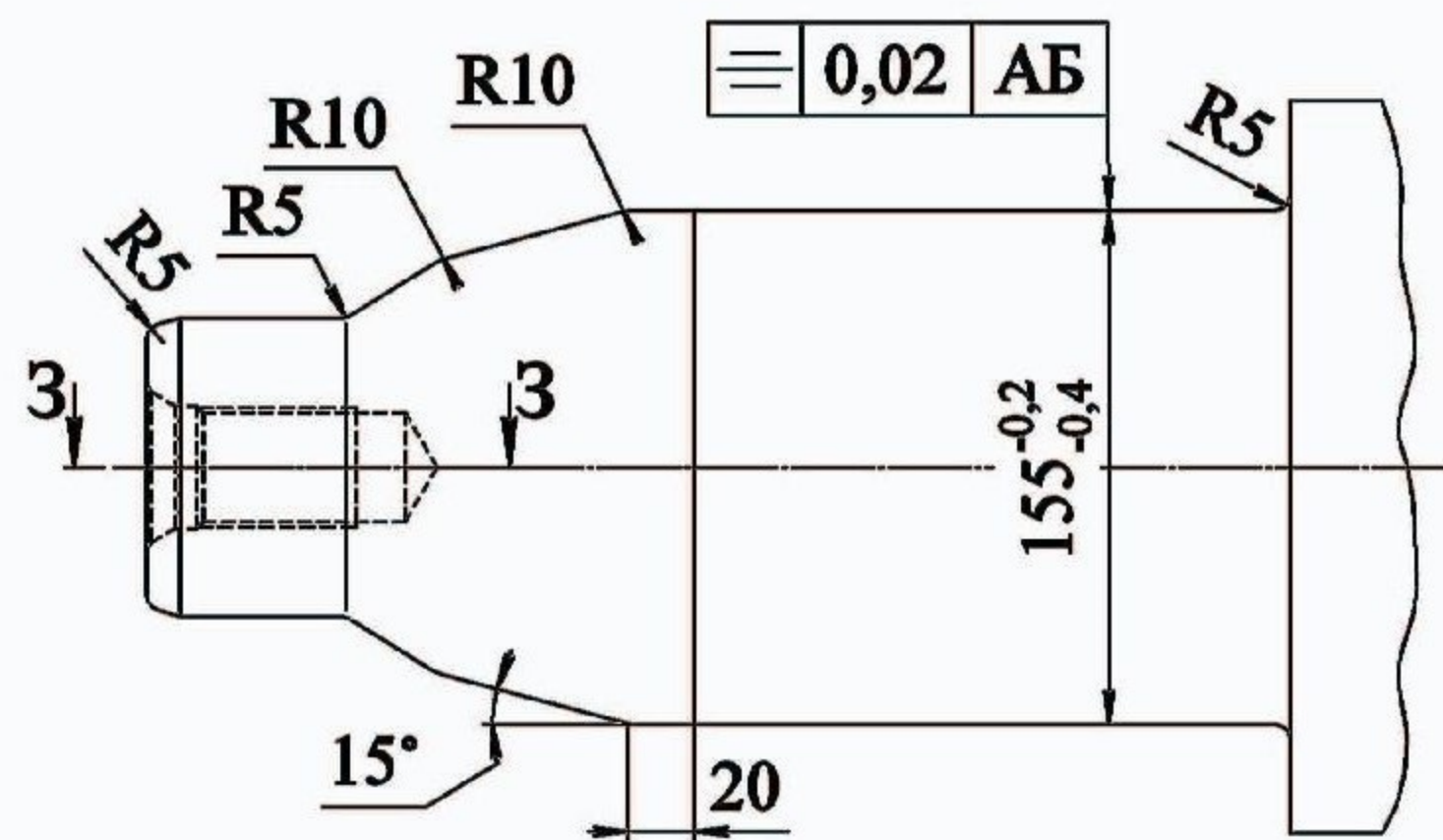
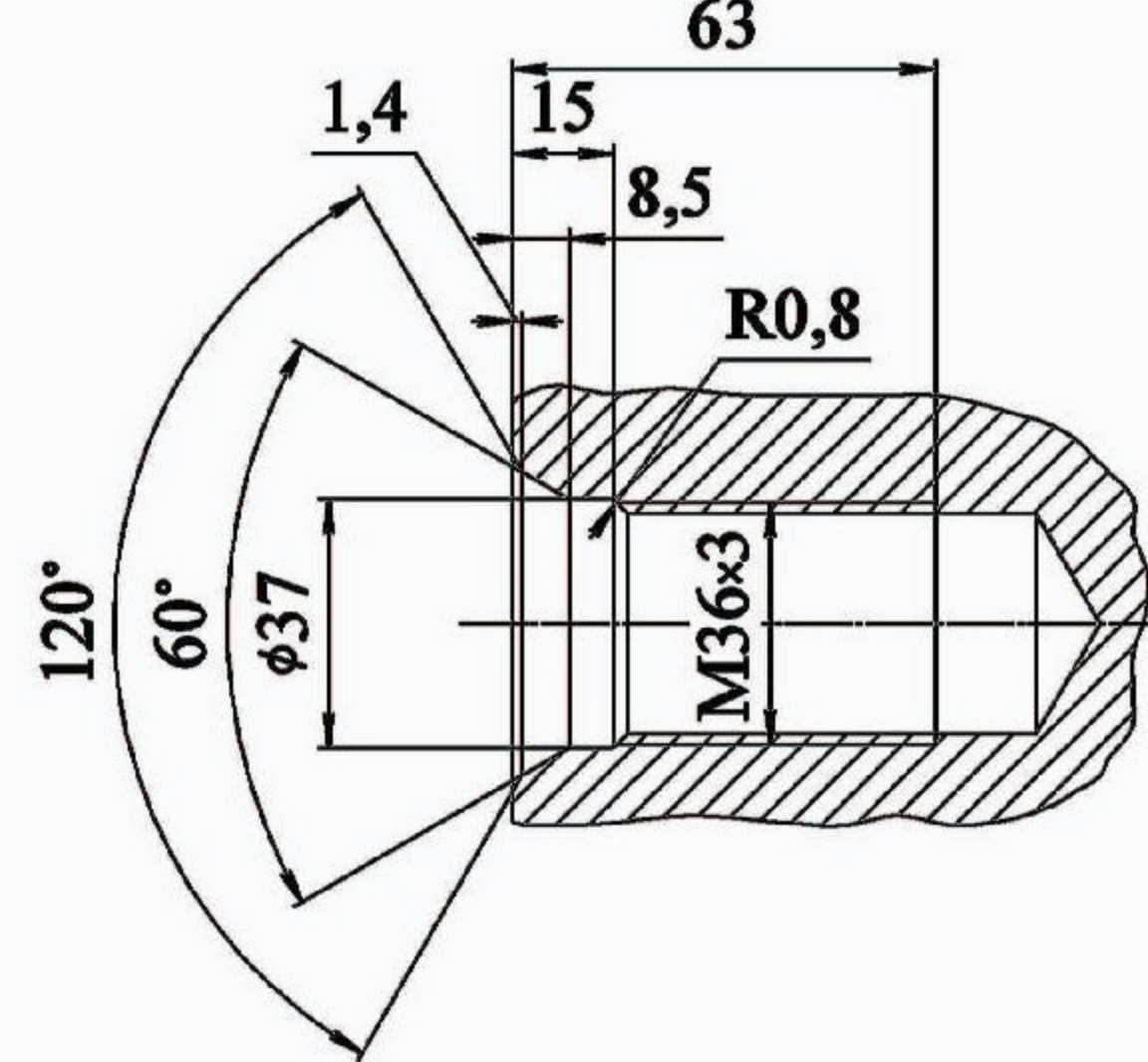


Поз.	D, мм	Масса, кг
1	560	1588
2	555	1565
3	550	1542
4	545	1520
5	535	1475
6	515	1388
7	510	1367
8	505	1346
9	500	1325
10	490	1285
11	485	1265
12	480	1245
13	475	1225
14	465	1186
15	455	1148
16	450	1129
17	445	1110
18	435	1074
19	540	1500
20	530	1455
21	525	1435
22	495	1305
23	470	1205
24	460	1170
25	440	1095

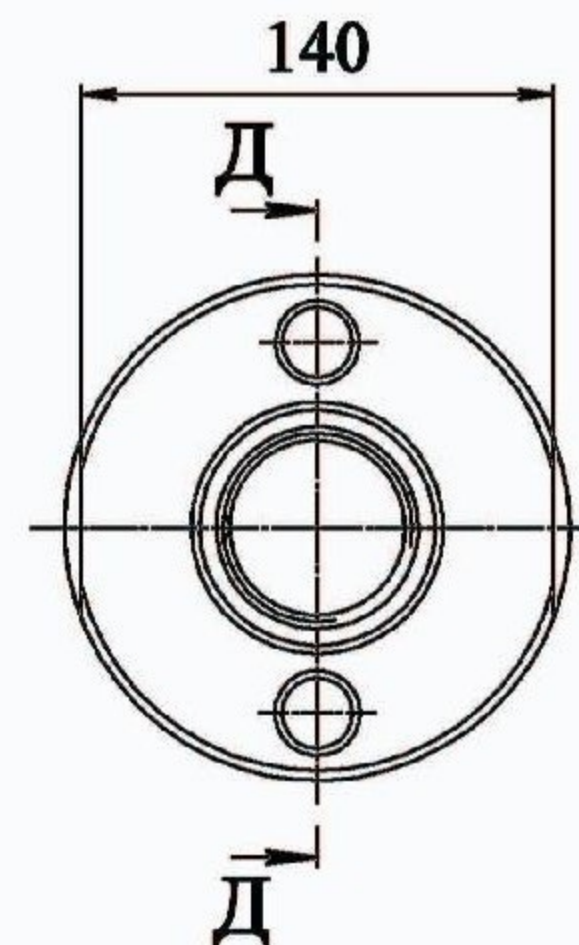
Вид В



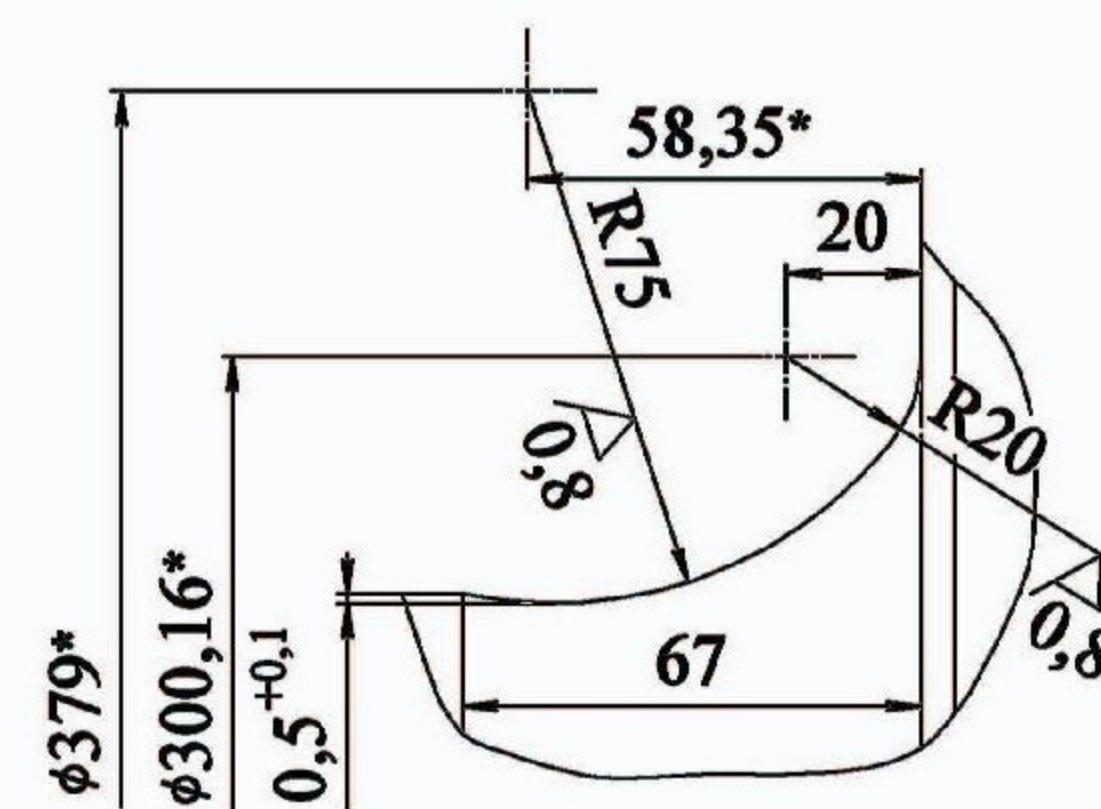
3-3
М 1:2,5



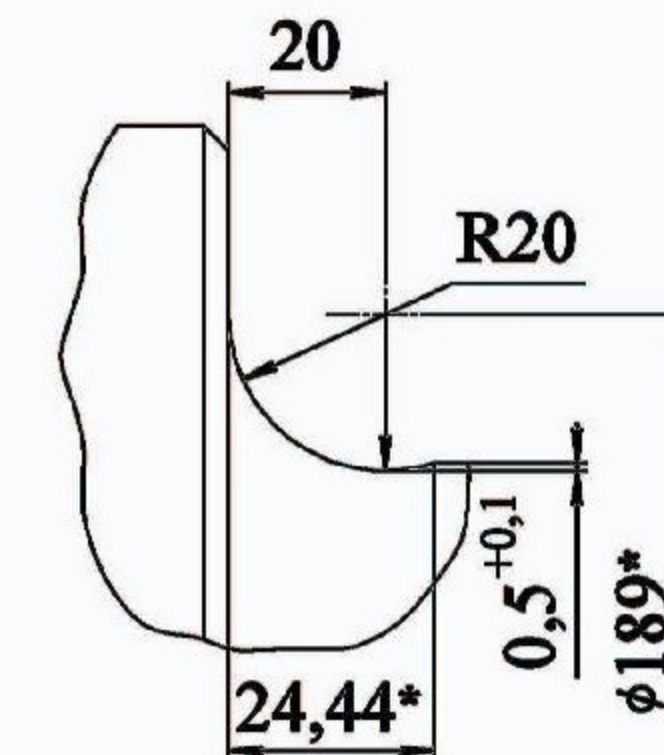
Вид Г



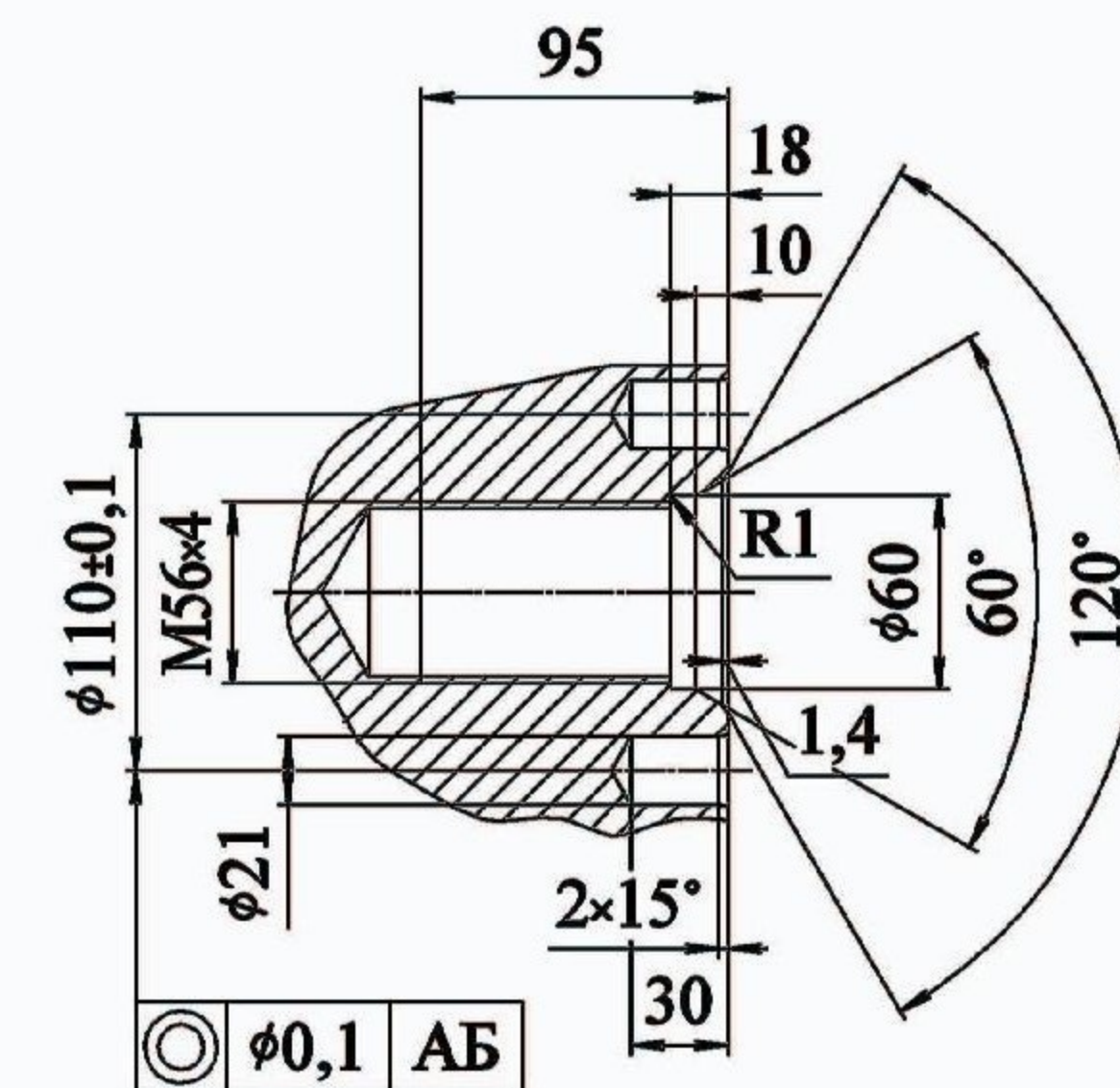
Вид Е
М 1:2,5



Вид Ж
М 1:2



Д-Д



- Чертеж выполнен на основании чертежа DANIELI №4.424952.L
- Неуказанные предельные отклонения размеров: H14, h14, $\pm \frac{t_2}{2}$
- Поверхность валка вид В, Е и Ж контролировать спец. шаблонами.
- Расчет массы валка произведен исходя из плотности чугуна - 7,52 г/см³.
- * Размеры для справок.

471 СТ 400/200

Изм.	Лист	№ докум.	Подп.	Дата
Разраб.	Головки	Данил	28.02.19	
Провер.	Сирота	Данил	28.02.19	
Т. контр.	Ровков	Данил	28.02.19	
Гл. калибр.	Мельник	Данил	28.02.19	
Н. контр.	Жук	Данил	28.02.19	
Утв.	Олейник	Данил	28.02.19	

Валок клеток № 6, 8, 9, 10,
11, 12, 13, 15

Чугун СПХН-50, Чугун СПХН-55,
Чугун СПХНМ-50, Чугун СПХНМ-55,
Чугун SGP I

Лит.	Масса	Масштаб
	См. таблицу	1:5
Лист		Листов
ПАО "ДМК"		Бюро калибровки ПЦ